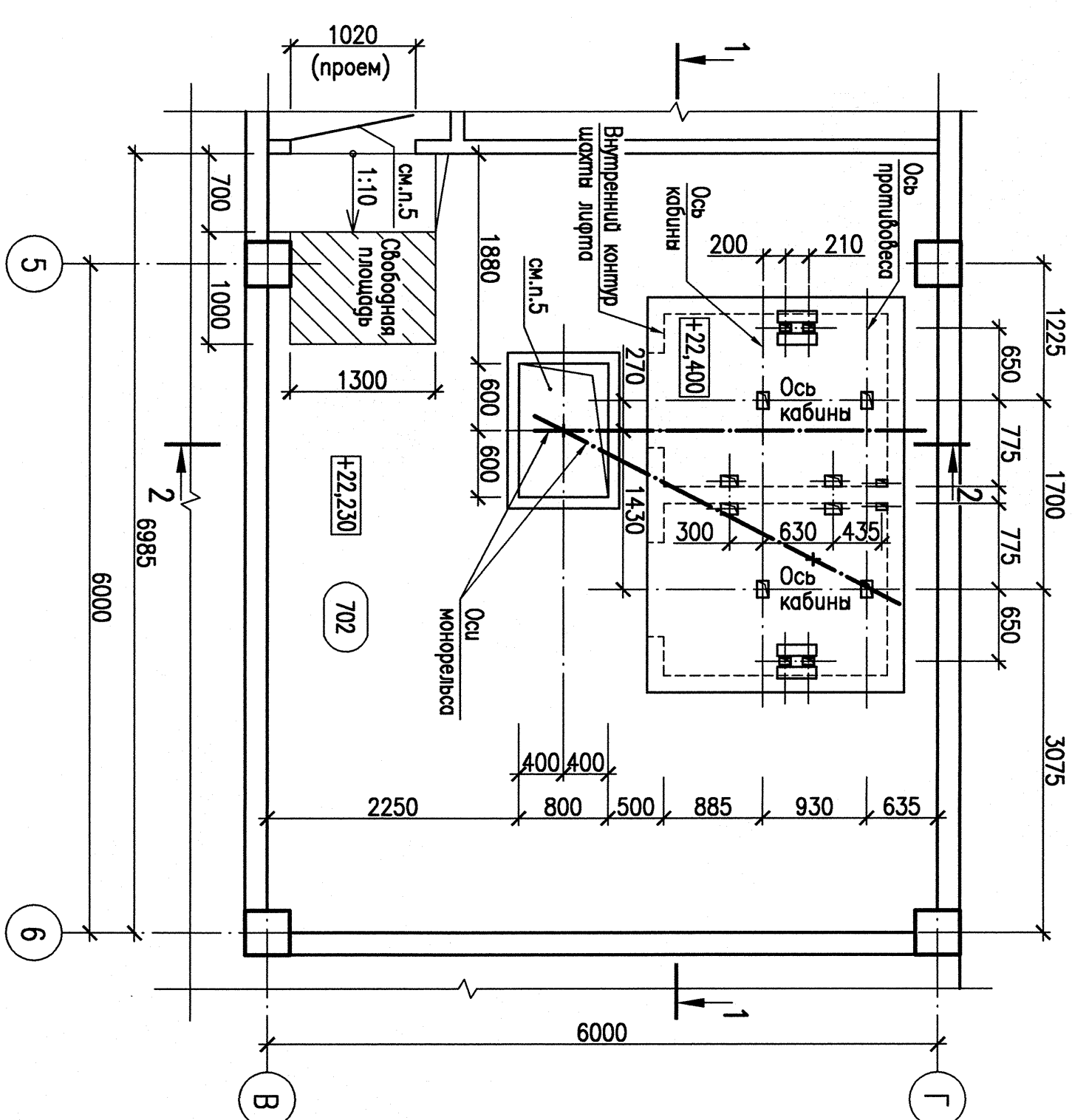
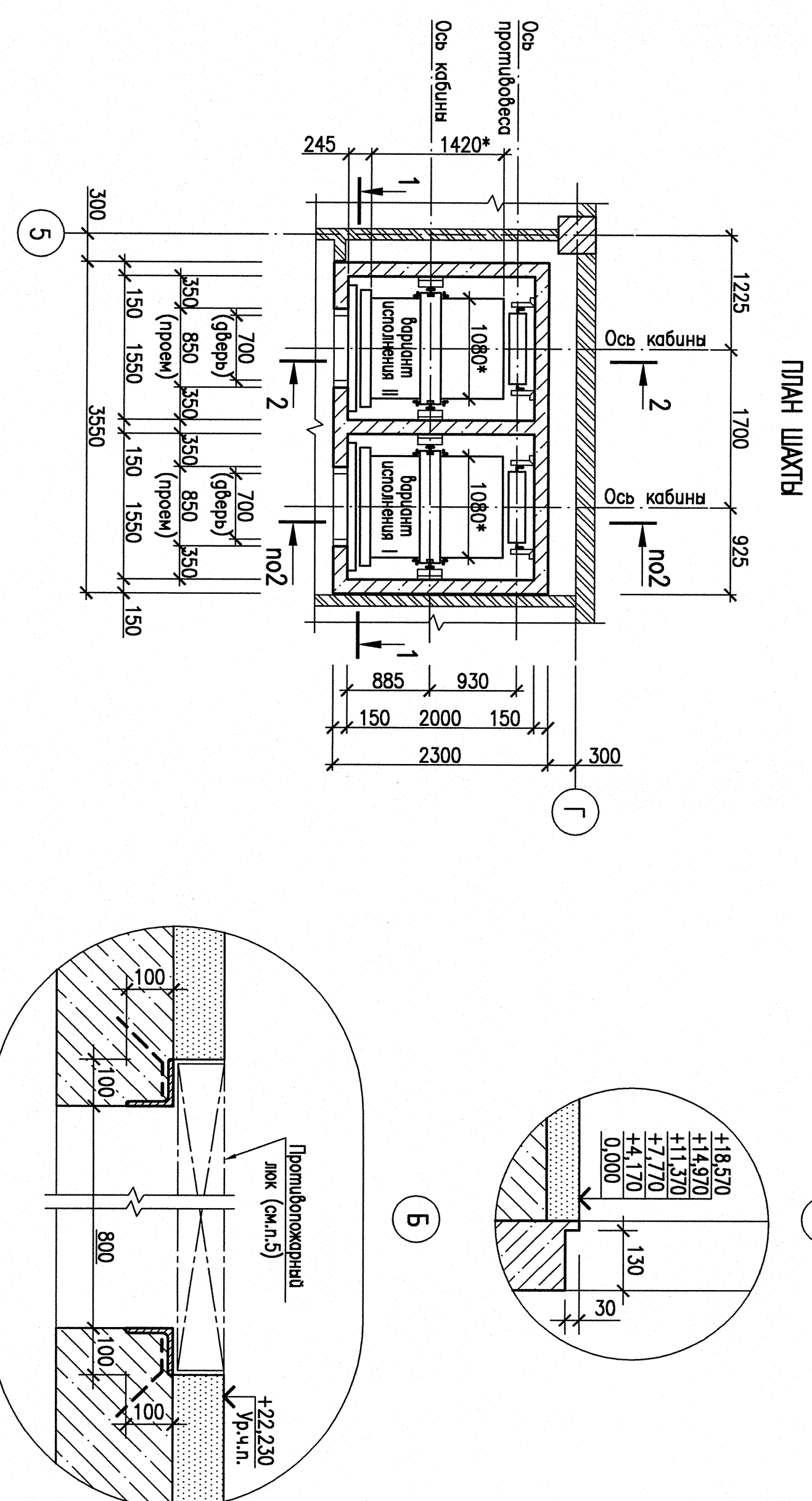
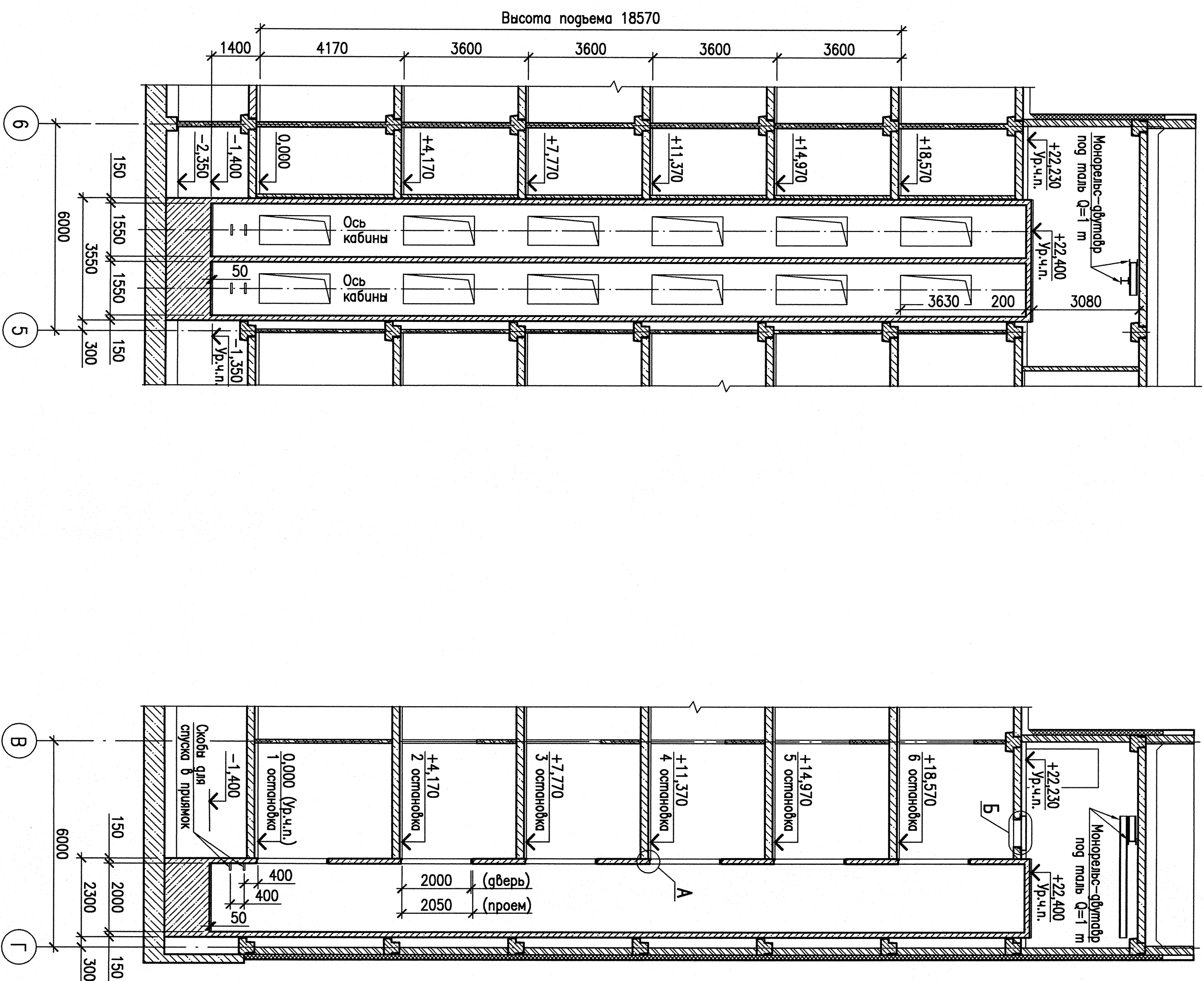
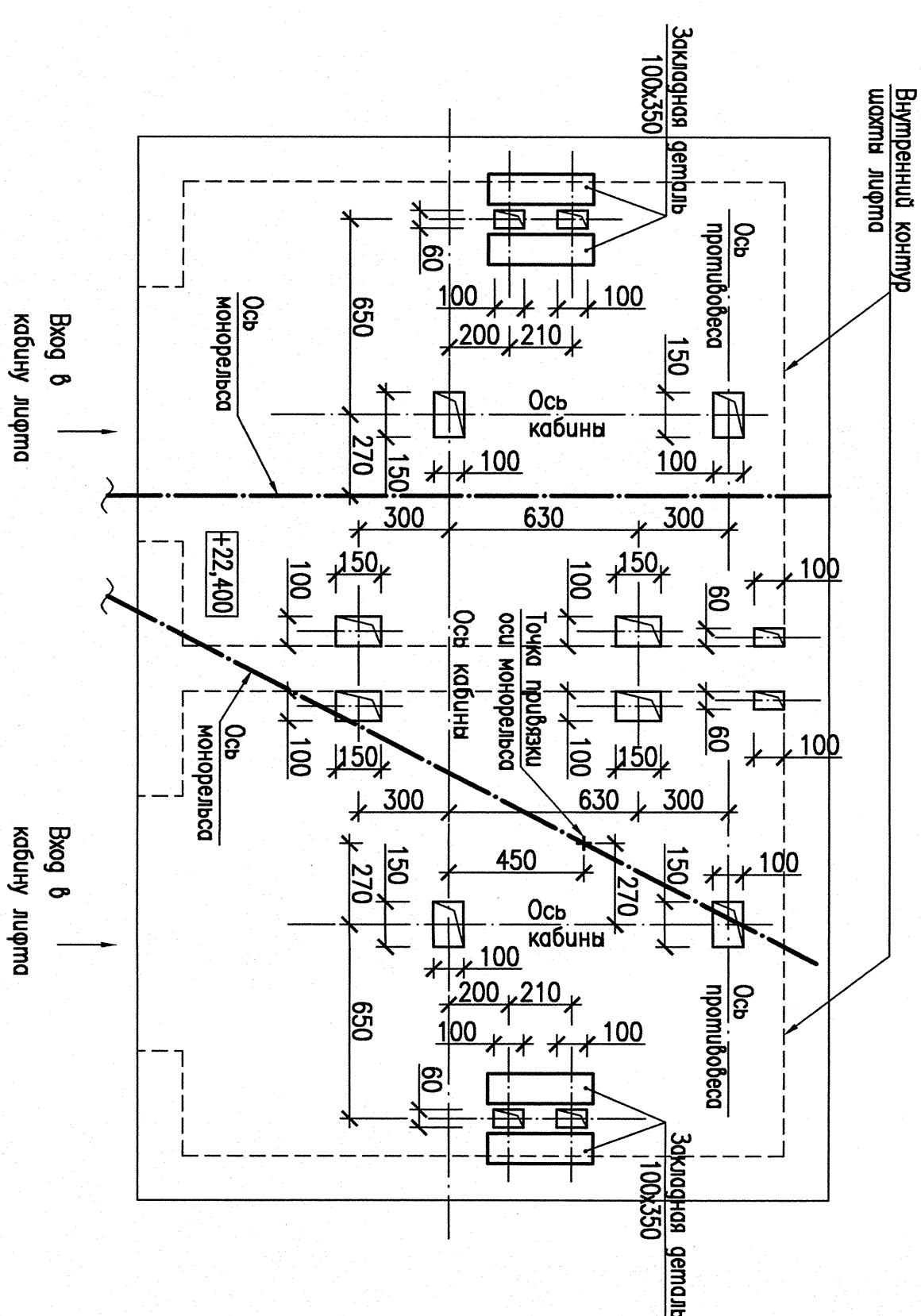


ПЛАН МАШИННОГО ПОМЕЩЕНИЯ

ОСНОВНЫЕ ХАРАКТЕРИСТИКИ



ФРАГМЕНТ ПЛАНА МАШИННОГО ПОМЕЩЕНИЯ



- [illegible]

- 7 Технические требования к дидактическим материалам в соответствии с содержанием программы и содержанием учебника по предмету «Основы безопасности жизнедеятельности». Все дидактические материалы соответствуют требованиям образовательных стандартов, учебной программы, учебника по предмету «Основы безопасности жизнедеятельности», а дидактические материалы соответствуют требованиям образовательных стандартов, учебной программы, учебника по предмету «Основы безопасности жизнедеятельности».

Наименование поросемиотро	Размер-ность	Величина или характеристика	Примечание
Индекс люфта	-	милл ПП-060111	
Тип люфта		Посадочный	
Угелопровенность	не	630	
Скорость	м/с	1,0	
Высота порека	м	18,570	
Количество останиовк	-	6	
Отметка осевой посадной площадки		0,000	
Кабины:			
тип	-	непроедная	
ширина	мм	1080*	
глубина	мм	1420*	
высота	мм	2100*	
Штам люфта:	-	монолитный железобетон	
ширина по отбору	мм	1550	
глубина по отбору	мм	2000	
высота верхнего зломка	мм	3630	
глубина приваки до ур-чл.	мм	1350	
Расположение машинного помещения	-	верхнее	
Расположение промывочка	-	сзади кабины	
Двери штам** :			
тип	-	раздвижные, промывочные огнестойкость EI 30	
ширина проема	мм	850	
высота проема	мм	2050	
Рог элетрического тока	-	переменный, трехфазный	
Напряжение сети	В	380	
Частота тока	Гц	50	
Управление	-	кнопочное, смешанное с выключением кабины со всех останиовк	
Телефонизация кабины (внутренняя связь)	-	в подвижном кабеле предусматривается для телефонной связи. В кабине люфта предусмотрена установка телефонного аппарата	
Режим работы	-	40 выключений в час	
Обсечение		домик накаливания или люминесцентные	
Число часов работы в сутки		курсово	

АРХИВНЫЙ ЭКЗЕМПЛЯР

Инв. N подл. R4.04479.1.0.24

R4.4007.3513.024.26.00.001

РОСТОВСКАЯ АЭС БЛОК 4

Формат A1